

Tracon TO.S 1730

Merk: **Tracon**

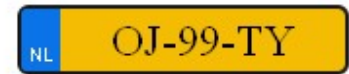
Type: **TO.S 1730**

Soort voertuig: **Semi Dieplader**

Kilometerstand: **0 KM**

Kavelnummer: **BWL237672**

Locatie: **Noord-Holland**



Niet-ge kentekend/import

Bouwjaar **03-05-2007**

Chassisnummer **XL913HD4707082024**

APK **26-03-2023**

Motorvermogen **0 kW / 0 PK**

Brandstof **{ListType_Fuel_0}**

Euro norm **{ListType_EmissionStandard_0}**

Tachograaf

Versnellingsbak

Wielbasis (mm) **1,110 mm**

Eigen gewicht (kg) **8,500 kg**

Totaal gewicht (kg) **47,000 kg**

Vooras (kg) **0 kg**

Laadvermogen (kg) **38,500 kg**

Trekhaak **Nee**

Max massa AHW/GCW (kg) **0 kg**

Asconfiguratie **2e en 2e as hydraulisch gestuurd**

Vering **Luchtvering/Luchtvering**

Cabinevariant

Inwendige maten

Carrosseriebouwer

Laadbaklengte **9278+3861**

Breedte

Hoogte

Doorgang

Vloerhoogte **899 leeg**

Toebehoren

Capaciteit

Laadklep

Hefvermogen

Keuringsdatum opbouw

Inwendige maten

Tankinhoud (liters)

Schotelhoogte (mm) **mm**

Pendikte vangmuil (mm) **mm**

Remmen

SAF as trommel Zo uit het werk en nog niet gewassen Centrale smering

Technische staat

Onderhoudshistorie aanwezig **Nee**

Logboek compleet **Nee**

Mechanische gebreken **Nee**

Electrische gebreken **Nee**

Kilometerstand gegarandeerd **Ja**

Bijzonderheden/Gebreken

SAF as trommel Zo uit het werk en nog niet gewassen Centrale smering

Nieuwe APK, Technisch goed onderhouden trailer

