

Benalu T39NLBEN

Merk: **Benalu**

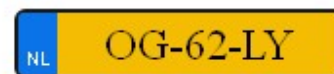
Type: **T39NLBEN**

Soort voertuig: **Achterwaartse kipper**

Kilometerstand: **0 KM**

Kavelnummer: **BWL227361**

Locatie: **Noord-Holland**



Niet-gekentekend/import

Bouwjaar **25-01-2001**

Chassisnummer **VH1T39NLBENY50010**

APK **20-09-2022**

Motorvermogen **0 kW / 0 PK**

Brandstof **{ListType_Fuel_0}**

Euro norm **{ListType_EmissionStandard_0}**

Tachograaf

Versnellingsbak

Wielbasis (mm) **6,760 mm**

Eigen gewicht (kg) **7,060 kg**

Totaal gewicht (kg) **43,000 kg**

Vooras (kg) **0 kg**

Laadvermogen (kg) **0 kg**

Trekhaak **Nee**

Max massa AHW/GCW (kg) **0 kg**

Asconfiguratie

Vering **Luchtvering/Luchtvering**

Cabinevariant

Inwendige maten

Carrosseriebouwer

Laadbaklengte

Breedte

Hoogte

Doorgang

Vloerhoogte

Toebehoren

Capaciteit

Laadklep

Hefvermogen

Keuringsdatum opbouw

Opties

ABS | Inwendige maten

Tankinhoud (liters)

Schotelhoogte (mm) **mm**

Pendikte vangmuil (mm) **mm**

Remmen

SMB assen met trommelrem 1 e as hefas

Technische staat

Onderhoudshistorie aanwezig **Nee**

Logboek compleet **Nee**

Mechanische gebreken **Nee**

Electrische gebreken **Nee**

Kilometerstand gegarandeerd **Nee**

Bijzonderheden/Gebreken

SMB assen met trommelrem 1 e as hefas

Laswerk aan beplating, zie foto's

