

# Koegel SPKH27

Merk: **Koegel**

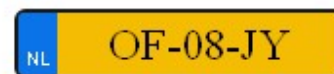
Type: **SPKH27**

Soort voertuig: **Gesloten laadbak**

Kilometerstand: **623,000 KM**

Kavelnummer: **BWL227347**

Locatie: **Flevoland**



Niet-gekentekend/import

Bouwjaar **12-11-1997**

Chassisnummer **WK0SPKM27V0191817**

APK **31-08-2023**

Motorvermogen **0 kW / 0 PK**

Brandstof **{ListType\_Fuel\_0}**

Euro norm **{ListType\_EmissionStandard\_0}**

Tachograaf

Versnellingsbak

Wielbasis (mm) **9,000 mm**

Eigen gewicht (kg) **7,620 kg**

Totaal gewicht (kg) **39,000 kg**

Vooras (kg) **0 kg**

Laadvermogen (kg) **31,380 kg**

Trekhaak **Nee**

Max massa  
AHW/GCW (kg) **0 kg**

Asconfiguratie

Vering **Luchtvering/Luchtvering**

Cabinevariant

## Inwendige maten

Carrosseriebouwer

Laadbaklengte **13604**

Breedte **2498**

Hoogte

Doorgang **2555**

Vloerhoogte

## Toebehoren

Capaciteit

Laadklep

Hefvermogen

Keuringsdatum opbouw

## Opties

ABS | Inwendige maten

Tankinhoud (liters)

Schotelhoogte (mm) **mm**

Pendikte vangmuil (mm) **mm**

Remmen

BPW 100 assen met trommelrem

#### Technische staat

Onderhoudshistorie aanwezig **Nee**

Logboek compleet **Nee**

Mechanische gebreken **Nee**

Electrische gebreken **Nee**

Kilometerstand gegarandeerd **Nee**

#### Bijzonderheden/Gebreken

BPW 100 assen met trommelrem

Recente APK

#### Status banden Bandenmaat

As 1	<b>60 (%)</b>	As 1	<b>80</b>
------	---------------	------	-----------

As 2	<b>80 (%)</b>	As 2	<b>60</b>
------	---------------	------	-----------

As 3	<b>80 (%)</b>	As 3	<b>60</b>
------	---------------	------	-----------

