

Nooteboom OVB-48VV

Merk: **Nooteboom**

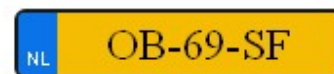
Type: **OVB-48VV**

Soort voertuig: **Schuifzeil trailer**

Kilometerstand: **0 KM**

Kavelnummer: **BWL227339**

Locatie: **Limburg**



Niet-gekentekend/import

Bouwjaar **02-07-1991**

Chassisnummer

APK **22-07-2023**

Motorvermogen **0 kW / 0 PK**

Brandstof **{ListType_Fuel_0}**

Euro norm **{ListType_EmissionStandard_0}**

Tachograaf

Versnellingsbak

Wielbasis (mm) **750 mm**

Eigen gewicht (kg) **10,360 kg**

Totaal gewicht (kg) **48,000 kg**

Vooras (kg) **0 kg**

Laadvermogen (kg) **37,640 kg**

Trekhaak **Nee**

Max massa AHW/GCW (kg) **0 kg**

Asconfiguratie **3 assen gestuurd**

Vering **Luchtvering/Luchtvering**

Cabinevariant

Inwendige maten

Carrosseriebouwer

Laadbaklengte **10 tot 19,25 meter**

Breedte

Hoogte

Doorgang

Vloerhoogte **1400 mm**

Toebehoren

Capaciteit

Laadklep

Hefvermogen

Keuringsdatum opbouw

Inwendige maten

Tankinhoud (liters)

Schotelhoogte (mm) **mm**

Pendikte vangmuil (mm) **mm**

Remmen



Technische staat

Onderhoudshistorie aanwezig **Ja**

Logboek compleet **Nee**

Mechanische gebreken **Nee**

Electrische gebreken **Nee**

Kilometerstand gegarandeerd **Ja**

Bijzonderheden/Gebreken

Stuurkogels in 2019 vervangen

Status banden

Bandenmaat

As 1	6/6 (mm)	As 1	275/70R22,5
------	-----------------	------	--------------------

As 2	6/9 (mm)	As 2	275/70R22,5
------	-----------------	------	--------------------

As 3	5/9 (mm)	As 3	275/70R22,5
------	-----------------	------	--------------------

