

Groenewegen 30CC-14-27

Merk: **Groenewegen**

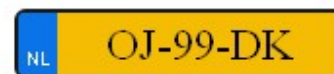
Type: **30CC-14-27**

Soort voertuig: **Containerchassis afzetbakken**

Kilometerstand: **0 KM**

Kavelnummer: **BWL227279**

Locatie: **Zuid-Holland**



Niet-gekentekend/import

Bouwjaar **06-01-2006**

Chassisnummer

APK **19-02-2020**

Motorvermogen **0 kW / 0 PK**

Brandstof **{ListType_Fuel_0}**

Euro norm **{ListType_EmissionStandard_0}**

Tachograaf

Versnellingsbak

Wielbasis (mm) **761 mm**

Eigen gewicht (kg) **3,920 kg**

Totaal gewicht (kg) **41,000 kg**

Vooras (kg) **0 kg**

Laadvermogen (kg) **37,080 kg**

Trekhaak **Nee**

Max massa AHW/GCW (kg) **0 kg**

Asconfiguratie

Vering **Luchtvering/Luchtvering**

Cabinevariant

Inwendige maten

Carrosseriebouwer

Laadbaklengte

Breedte

Hoogte

Doorgang

Vloerhoogte

Toebehoren

Capaciteit

Laadklep

Hefvermogen

Keuringsdatum opbouw

Opties

ABS | Inwendige maten

Tankinhoud (liters)

Schotelhoogte (mm) **mm**

Pendikte vangmuil (mm) **mm**

Remmen

ROR trommelrem. 1e as hef. Trailer staat al even stil en remmen zullen gerust gangbaar gemaakt moeten worden maar rolt en remt wel gewoon.

Technische staat

Onderhoudshistorie aanwezig **Nee**

Logboek compleet **Nee**

Mechanische gebreken **Nee**

Electrische gebreken **Nee**

Kilometerstand gegarandeerd **Nee**

Bijzonderheden/Gebreken

ROR trommelrem. 1e as hef. Trailer staat al even stil en remmen zullen gerust gangbaar gemaakt moeten worden maar rolt en remt wel gewoon.

APK verlopen

