

Broshuis 3 ABSD 48

Merk: **Broshuis**

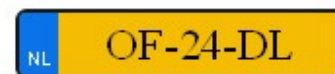
Type: **3 ABSD 48**

Soort voertuig: **Open wagen**

Kilometerstand: **1 KM**

Kavelnummer: **BWL226979**

Locatie: **Noord-Holland**



Niet-gekentekend/import

Bouwjaar **06-03-1997**

Chassisnummer **XL933H5CBVL007019**

APK **13-05-2023**

Motorvermogen **0 kW / 0 PK**

Brandstof **{ListType_Fuel_0}**

Euro norm **{ListType_EmissionStandard_0}**

Tachograaf

Versnellingsbak

Wielbasis (mm) **75 mm**

Eigen gewicht (kg) **15,080 kg**

Totaal gewicht (kg) **45,000 kg**

Vooras (kg) **0 kg**

Laadvermogen (kg) **29,920 kg**

Trekhaak **Nee**

Max massa AHW/GCW (kg) **0 kg**

Asconfiguratie **3 Assen hydraulisch gestuurd**

Vering **Luchtvering/Luchtvering**

Cabinevariant

Inwendige maten

Carrosseriebouwer

Laadbaklengte **9307 vlak en 4211 nek**

Breedte **2540**

Hoogte

Doorgang

Vloerhoogte **954**

Toebehoren

Capaciteit

Laadklep

Hefvermogen

Keuringsdatum opbouw **mei 2022 gekeurd!**

Inwendige maten

Tankinhoud (liters)

Schotelhoogte (mm) **mm**

Pendikte vangmuil (mm) **mm**

Remmen

BPW met trommel Nieuwe kraankeuring tot me 2023 en nieuwe APK tot mei 2023

Technische staat

Onderhoudshistorie aanwezig **Nee**

Logboek compleet **Ja**

Mechanische gebreken **Nee**

Electrische gebreken **Nee**

Kilometerstand gegarandeerd **Nee**

Bijzonderheden/Gebreken

BPW met trommel Nieuwe kraankeuring tot me 2023 en nieuwe APK tot mei 2023

Een sensor geeft af en toe een storing en moet vervangen worden maar kan gewoon mee gewerkt worden. Kraankeuring en APK redelijk kosten gemaakt en ter inzage

Status banden Bandenmaat

As 1	15 (%)	As 1	245/70R17,5
------	---------------	------	--------------------

As 2	40 (%)	As 2	245/70R17,5
------	---------------	------	--------------------

As 3	40 (%)	As 3	245/70R17,5
------	---------------	------	--------------------

