

# Volkswagen GOLF

Merk: **Volkswagen**

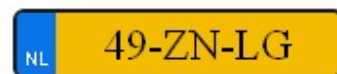
Type: **GOLF**

Soort voertuig: **Personenwagen**

Kilometerstand: **284,302 KM**

Kavelnummer: **BWL216609**

Locatie: **Noord-Holland**



Niet-  
ge kentekend/import

Bouwjaar **11-04-2008**

Chassisnummer **WWZZZ1KZ8W282759**

APK **23-05-2022**

Motorvermogen **77 kW / 105 PK**

Brandstof **Diesel**

Euro norm **Euro 4**

Tachograaf

Versnellingsbak

Wielbasis (mm) **2,570 mm**

Eigen gewicht (kg) **1,226 kg**

Totaal gewicht (kg) **1,890 kg**

Vooras (kg) **0 kg**

Laadvermogen (kg) **0 kg**

Trekhaak **Nee**

Max massa AHWGCW  
(kg) **0 kg**

Asconfiguratie

Vering **Standaard**

## Inwendige maten

Carrosseriebouwer

Laadbaklengte

Breedte

Hoogte

Doorgang

Vloerhoogte

## Toebehoren

Capaciteit

Laadklep

Hefvermogen

Keuringsdatum opbouw

## Opties

Airco | Carkit | Centrale portiervergrendeling | Cruise Control |  
Elektrische ramen | Elektrische spiegels | Navigatie | Radio CD |

## Inwendige maten

Cabinevariant

Tankinhoud (liters)

Schotelhoogte (mm) **mm**

Pendikte vangmuil (mm) **mm**

Remmen

Trekhaak Sensoren

## Technische staat

Onderhoudshistorie aanwezig **Ja**

Logboek compleet **Nee**

Mechanische gebreken **Nee**

Electrische gebreken **Nee**

Kilometerstand gegarandeerd **Ja**

## Bijzonderheden/Gebreken

Trekhaak Sensoren

Distributieriem vervangen op 4-2020 bij 267967. Auto rijdt en schakelt goed Marge auto

## Schades

### Schade voor

Voor kras en motorkap steenslag

### Schade links

Links voor portier knakt iets

### Schade rechts

Rechts achter pit Rechts voor kras

