

# Samro ST39WJRA

Merk: **Samro**

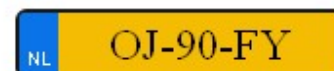
Type: **ST39WJRA**

Soort voertuig: **Open wagen**

Kilometerstand: **0 KM**

Kavelnummer: **BWL206018**

Locatie: **Noord-Holland**



Niet-gekentekend/import

Bouwjaar **23-02-2006**

Chassisnummer **ST39WJRA600454**

APK **05-06-2021**

Motorvermogen **0 kW / 0 PK**

Brandstof **{ListType\_Fuel\_0}**

Euro norm **{ListType\_EmissionStandard\_0}**

Tachograaf

Versnellingsbak

Wielbasis (mm) **8,760 mm**

Eigen gewicht (kg) **7,440 kg**

Totaal gewicht (kg) **38,000 kg**

Vooras (kg) **0 kg**

Laadvermogen (kg) **30,560 kg**

Trekhaak **Nee**

Max massa AHW/GCW (kg) **0 kg**

Asconfiguratie

Vering **Air/Air**

Cabinevariant

## Inwendige maten

Carrosseriebouwer

Laadbaklengte **13600**

Breedte **2521**

Hoogte

Doorgang

Vloerhoogte **2595**

## Extra toebehoren

Laadklep

## Toebehoren

Capaciteit

Laadklep **2500 kg Zepro 2005**

Hefvermogen

Keuringsdatum opbouw

## Opties

ABS | Inwendige maten

Tankinhoud (liters)

Schotelhoogte (mm) **mm**

Pendikte vangmuil (mm) **mm**

Remmen

BPW schijf

## Technische staat

Onderhoudshistorie aanwezig **Nee**

Logboek compleet **Nee**

Mechanische gebreken **Nee**

Electrische gebreken **Nee**

Kilometerstand gegarandeerd **Nee**

## Bijzonderheden/Gebreken

BPW schijf

Linker voorband 0%

## Status banden Bandenmaat

As 1	<b>40 (%)</b>	As 1	<b>435/50 19,5</b>
------	---------------	------	--------------------

As 2	<b>50 (%)</b>	As 2	<b>435/50 19,5</b>
------	---------------	------	--------------------

As 3	<b>20 (%)</b>	As 3	<b>435/50 19,5</b>
------	---------------	------	--------------------

## Schades

**Schade achter**

1x gasveer tipklep krom

